



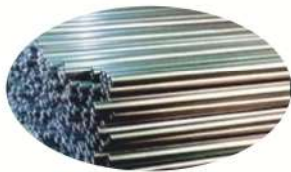
mecesa®

SINCE 1952

- I + D + I
- SERVICIO
- CALIDAD
- FABRICACIÓN
- STOCK



- CONTRATOS DE ENERGÍA
- SECTOR NUCLEAR
- INDÚSTRIA DEL PETRÓLEO
- SECTOR GASISTA
- INDÚSTRIA QUÍMICA
- CENTRALES ELÉCTRICAS
- PLANTAS DE TRATAMIENTO DE AGUA
- INSTRUMENTACIÓN
- ANALIZADORES
- CRIOGÉNICO
- SEGURIDAD
- CONTROL



GAMA GENERAL DE PRODUCTOS

GENERAL PRODUCT RANGE

- RDI
- SERVICE
- QUALITY
- MANUFACTURING
- STOCK



- EPC CONTRACTORS
- NUCLEAR
- OIL
- GAS
- CHEMICAL PLANTS
- POWER PLANTS
- WATER TREATMENT PLANTS
- INSTRUMENTATION
- ANALIZERS
- CRIOGENIC
- SAFETY
- CONTROL

DISPOSITIVOS DE SEGURIDAD / SAFETY DEVICES

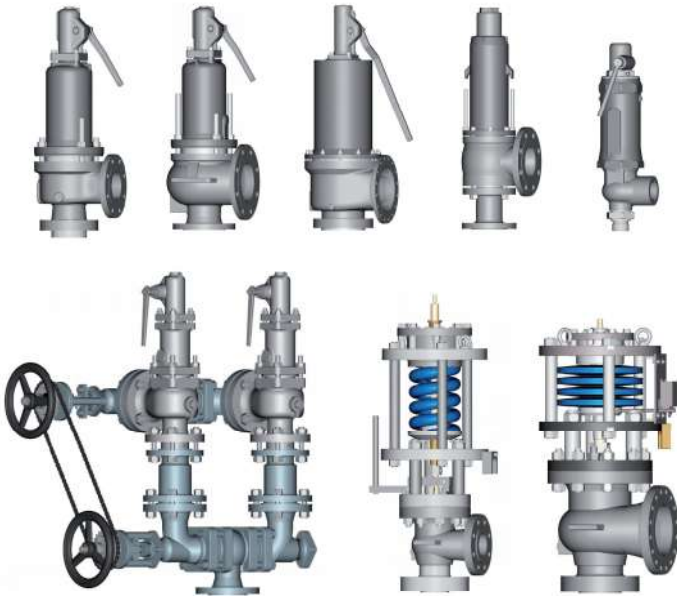
Discos de Ruptura, Paneles de Explosión
Rupture discs and Explosion Panels



Apagallamas y Válvulas de Vacío
Flame arresters and Pressure Vacuum Valves



Válvulas de Seguridad y Alivio
Pressure Safety Valves and Pressure Relief Valves



DIN/EN, ASME I, ASME VIII + API520/526

PHARMA, FOOD, CARE, ...

VÁLVULAS DE CONTROL / CONTROL VALVES

Control en servicios críticos de vapor
Control for steam critical service.



MANIFOLDS

Para instrumentos de presión diferencial, transmisores y medidores de caudal

For differential pressure instruments, transmitters and flow meters



VÁLVULAS PARA INTERFAZ DE PROCESO

PROCESS INTERFACE VALVES

Conjuntos monobrida
Process Monoflanges

Válvulas Monobloque doble bloqueo y purga
Double Block & Bleed Monoblock Valves



VÁLVULAS / VALVES



AM:
Válvula aguja con sistema incorporado, "BACK SEAT"
Needle valves with "BACK SEAT" sealing system



MEGALDAP:
Válvula de punzón y regulación
Instrument valve with high flow regulation



B10.000:
Válvulas de punzón destinadas a trabajos de alta presión y temperatura
Needle valves for high pressure applications

RETENCION / EXCESO DE CAUDAL
CHECK / EXCESS FLOW



CRIOGENICAS
CRYOGENIC



VÁLVULAS BOLA
BALL VALVES

FILTROS / FILTERS



JUNTA DIELECTRICA

DIELECTRIC FITTINGS



ACCESORIOS / FITTINGS

megalok[®]

Accesorios a compresión de doble anillo para alta presión

Double ferrule compression fittings for high pressure



meceweld[®]

Accesorios para soldar tubing, se utilizan exclusivamente para instrumentación

Welding tubing fittings



meceprim[®]

Accesorios roscados serie ligera

Thread fittings



SERIE 3000 ASME B16.11

Accesorios de acero forjado

Forged steel fittings



PRODUCTOS PLÁSTICOS DE ALTA TECNOLOGÍA
HIGH-TECH PLASTIC PRODUCTS



BRIDAS / FLANGES

ASME B16.5 / DIN, EN 1092-1



TUBERÍA / TUBING



Tubo de Cobre con aislamiento de PVC
Copper tubing with PVC insulation



Tubo de Cobre
Copper tubing

Tuberías de A. inoxidable y Acero Carbono
Stainless steel and Carbon steel tubing



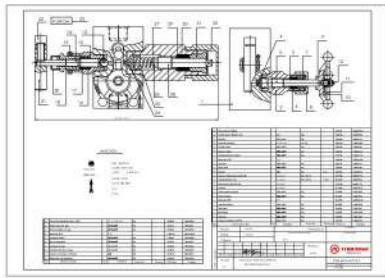
Multitubos
Tubing bundles

Traceados de vapor
Steam heated tubing

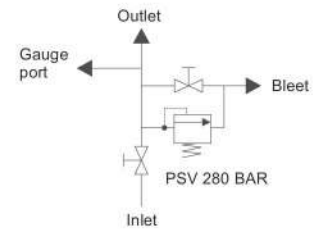
Traceados eléctricos
Electrically heated tubing

I+D+I

RDI



Ejemplo de una solución compacta con válvula de seguridad integrada
Example of a compact valve solution integrated safety



ESPECIALISTAS EN MATERIALES ESPECIALES VALVES AND FITTING IN SPECIAL ALLOYS



Monel / Inconel / Hastelloy / Duplex / Super Duplex / Titanium / 904L / Tantalum / Cupronikel, etc.

POTES Y COLECTORES POTS AND AIR DISTRIBUTORS

De condensación y sellado (Recipientes a presión S/PED 2014/68/UE)
Pressure equipments (According to PED 2014/68/EU)



MANÓMETROS / TERMÓMETROS GAUGES / THERMOMETERS



Manómetros
Gauges



Termómetros
Thermometers

Termopozos
Thermowell



SIFONES SIPHONS



ABRAZADERAS Y SOPORTACIÓN CLAMPS

Abrazaderas para tubo pipe
Pipe clamps



Abrazaderas instrumentación
Instrumentation clamps



Mordazas para tubing
Tubing clamps

Soportes para Manifolds
Mount Manifold support



CONECTOR MULTIPLE MULTIPLE CONNECTOR





**CASA CENTRAL
FACTORY & HEAD OFFICE**

Joan Monpeó, 31 - 37
08223 TERRASSA (BARCELONA) SPAIN
Tel. +34 93 736 35 00 - +34 93 731 34 00
Fax +34 93 783 24 62
Apartado 1054
E-mail: mecesa@mecesa.com
<http://www.mecesa.com>



DELEGACIONES / BRANCH OFFICES

28020 MADRID SPAIN
C/ Infanta Mercedes, 31 - 1º - Despacho 27
Tels. +34 91 554 96 95 - +34 91 553 05 55
E-mail: madrid@mecesa.com

43006 TARRAGONA SPAIN
Políg. Industrial Riu Clar
C/ Sofre Nº11, nave 5A
Tel. +34 977 20 67 00
Fax +34 977 20 67 02
E-mail: tarragona@mecesa.com

21007 HUELVA SPAIN
Políg. Industrial Polirroza, Calle A Nave 19
Tels. +34 959 23 04 95 - +34 959 27 20 25
Fax +34 959 23 04 95
E-mail: andalucia@mecesa.com

REPRESENTACIONES / REPRESENTATIVES

33391 GIJON(ASTURIAS) SPAIN (CAUDAL ASTUR) - 15166 BERGONDO (LA CORUÑA) SPAIN (ELTISA, S.L.)

DISTRIBUCIONES / DISTRIBUTIONS

46009 VALENCIA SPAIN (QUILINOX) - 11680 ALGECIRAS SPAIN (C. PASTOR)
30353 CARTAGENA(MURCIA) SPAIN (HIDRÁULICAS CARTHAGO, S.L.)